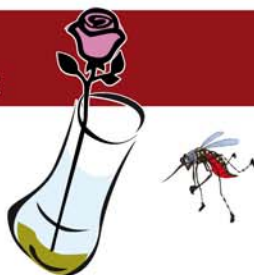


J'ÉLIMINE LES GÎTES LARVAIRES 2 FOIS PAR SEMAINE

À l'intérieur de la maison :

Tous les récipients : **vider**
Vases avec des plantes coupées : **changer l'eau**



À l'extérieur de la maison :

Sous-pots : **supprimer ou vider**
Récipients à bouture : **laver et changer l'eau**
Écuelles d'animaux : **laver**
Pneus : **éliminer, mettre à l'abri ou remplir de terre**
Bateaux : **vider**
Gouttières : **nettoyer**
Seaux et récipients : **vider ou retourner**
Piscines d'enfant : **vider ou traiter avec du chlore**
Matériels de jardin et jouets : **retourner ou mettre à l'abri**
Noix de coco : **éliminer**



Plantes qui peuvent retenir de l'eau : **traiter avec de l'insecticide de jardin**
(ananas fleur, broméliacées)

Bâches et plastiques : **vider et ranger**

Carcasses de voiture et déchets encombrants : **éliminer ou percer**
(cuvettes, évier...)

Réserves d'eau, citernes : **couvrir**

Barbecues : **mettre à l'abri**

Coquillages, décorations : **vider**

Siphons, regards de sol : **vaporiser avec une bombe à insectes rampants**



DENGUE

STOP

à l'épidémie



POUR EN SAVOIR PLUS :

- DACAS Îles Loyauté : B.P. 1014 - 98845 Nouméa Cedex - Tél. : 24.27.40 - Fax : 24.27.44
- DASSPS Nord : B.P. 41 - 98860 Koné - Tél. : 47.72.30 - Fax : 47.71.92
- DPASS Sud : B.P. 660 - 98845 Nouméa Cedex - Tél. : 24.25.85 - Fax : 24.25.97
- DASS NC : B.P. N4 - 98851 Nouméa Cedex - Tél. : 24.37.00 - Fax : 24.37.14
- Institut Pasteur de NC : B.P. 61 - 98845 Nouméa Cedex - Tél. : 27.97.47 - Fax : 27.33.90

POUR INTERVENTION :

- Service municipal d'hygiène de la Ville de Nouméa :
B.P. K1 - 98849 Nouméa Cedex - Tél. : 27.78.61 ou 25.11.43 - Fax : 24.12.63
- Hors Nouméa : les services techniques municipaux de votre commune de résidence

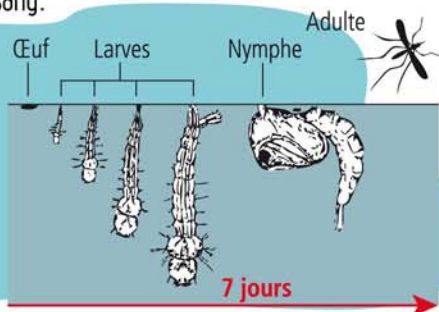


LES LARVES DE MOUSTIQUES SE DÉVELOPPENT DANS L'EAU STAGNANTE CLAIRE

Chez ces insectes, seules les femelles se "nourrissent" de sang.

La femelle pond une centaine d'œufs à chaque ponte.

Pour déposer ses œufs, la femelle choisit des endroits où il y a de l'eau stagnante claire.



SANS EAU, LA LARVE MEURT
DÉTRUISEZ LES GÎTES LARVAIRES

TOUS LES MOUSTIQUES NE TRANSMETTENT PAS LA DENGUE !

Seul l'*Aedes aegypti* transmet le virus. Il vit uniquement autour des maisons.

Ses larves sont élevées dans les sous-pots, récipients à boutures, vieux pneus, boîtes de conserve, citernes, etc.

Les moustiques des mangroves et des caniveaux ne sont pas porteurs du virus. Leurs piqûres ne sont pas dangereuses.



COMMENT RECONNAÎTRE L'AEDES AEGYPTI ?

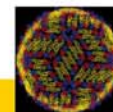
- son corps est noir, avec des taches et des rayures blanches, surtout sur les pattes arrière.

- Il pique le jour et principalement au coucher du soleil ;

- son vol est silencieux et prudent.



LES MOUSTIQUES, TRANSMETTENT DES MALADIES À L'ÊTRE HUMAIN



Parmi les maladies transmises, la **DENGUE** est la plus dangereuse en Nouvelle-Calédonie. Le moustique adulte, en nous piquant, injecte de la salive qui peut contenir le virus de la **DENGUE**.

Il existe 4 sérotypes de virus. Le fait d'avoir déjà contracté un type de **DENGUE** ne protège pas des autres types.



LES SIGNES DE LA DENGUE :

- Forte fièvre (39/40°)
- Maux de tête, Fatigue
- Courbatures généralisées (muscles et articulations)
- Puis plaques rouges sur le corps et démangeaisons (4 à 5 jours après)



EN CAS DE DENGUE : NE PAS PRENDRE D'ASPIRINE
LE MALADE RISQUE DES COMPLICATIONS HÉMORRAGIQUES

CONSULTEZ RAPIDEMENT VOTRE MEDECIN



CE QU'IL FAUT FAIRE :

- Consultez rapidement votre médecin. Seule une prise de sang confirmera le diagnostic. Il informera les services sanitaires afin qu'une action de démoustication soit menée autour de votre domicile ;



- Évitez de vous faire piquer à nouveau en vous protégeant avec une moustiquaire et des répulsifs (serpentins, bombes, crèmes...);

Le virus est dans votre sang pendant 4 à 5 jours et contaminera d'autres moustiques qui pourront transmettre, à leur tour, la **DENGUE** à votre entourage.

- Détruisez les moustiques et les gîtes larvaires (voir au dos) ;



Réservez un bon accueil aux agents municipaux qui interviendront pour vous aider à détruire les gîtes larvaires et à limiter la propagation du virus de la DENGUE.

