



# ENSEIGNER LE NUMERIQUE AU COLLEGE DE TUBAND INFO RNE- 2018-11



lib'  
Belin

## MANUELS NUMERIQUES EDULIB BELIN 5ÈME 4ÈME 3ÈME



### 1- LICENCE : VOS IDENTIFIANTS ET MOT DE PASSE

Voici vos identifiants et mot de passe personnels pour récupérer et consulter vos manuels numériques des éditions BELIN :

«titre»«prénom» «nom», **vos identifiants** : «**identifiant**», **vos mots de passe** : «**mdp**»

### 2- MANUELS CONCERNES

En 3ème :



### 3- POSSIBILITES DE CONSULTATION

Plusieurs possibilités s'offrent à vous :

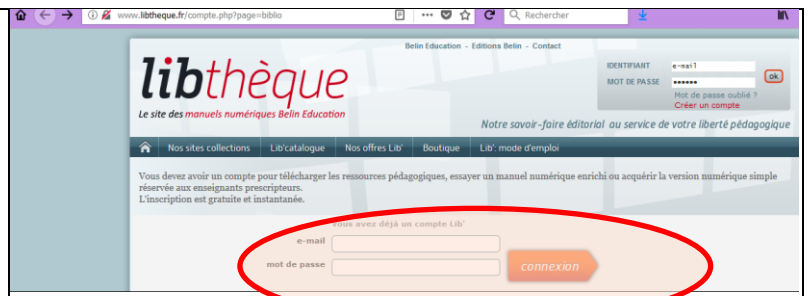
#### - EN MODE LIGNE :

de n'importe quel terminal disposant d'Internet,  
connectez-vous sur le site

[www.libtheque.fr/bibliotheque.php](http://www.libtheque.fr/bibliotheque.php)

et identifiez-vous.

Vous avez accès à vos manuels numériques en ligne,  
ce qui peut être long si votre connexion internet  
n'est pas performante,



#### EN MODE HORS-LIGNE :

Vous souhaitez utiliser la version autonome PC / MAC. Cette version autonome ne nécessite pas de droits d'administration sur l'ordinateur PC/MAC et peut être copiée sur une clé USB ou un disque dur portable.

##### o Sur Ordinateur

###### • Ordinateur PC :

En 5ème 4ème et 3ème : télécharger l'application

[https://storage.gra1.cloud.ovh.net/v1/AUTH\\_2e379e37cf4645fd882e7f4f741be2a3/edulib\\_production\\_site\\_assets/paperclip\\_assets/textbook\\_reader/1.0.4/Lib-Manuels-1.0.4-win64.zip?1519725286](https://storage.gra1.cloud.ovh.net/v1/AUTH_2e379e37cf4645fd882e7f4f741be2a3/edulib_production_site_assets/paperclip_assets/textbook_reader/1.0.4/Lib-Manuels-1.0.4-win64.zip?1519725286)

###### • Ordinateur MAC :

En 5ème 4ème et 3ème : télécharger l'application

**DISPONIBLE « PROCHAINEMENT » ...**

##### o Sur Tablette

###### • Tablette Android : télécharger LibApp Belin Android

<https://play.google.com/store/apps/details?id=fr.libtheque.applications.libapp>

###### • Tablette Windows : télécharger LibApp Belin Windows

<https://www.microsoft.com/fr-fr/store/apps/libapp-belin/9nblggh6cfk5>

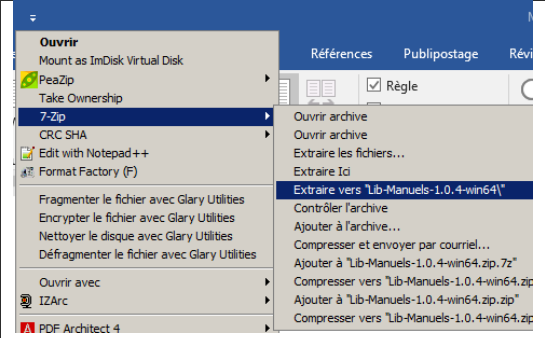
###### • Tablette Apple : télécharger LibApp Belin Apple

<https://itunes.apple.com/fr/app/libapp-belin/id1106875897?mt=8>

## 4-INSTALLATION SUR VOTRE POSTE INFORMATIQUE PERSONNEL :

### ÉTAPE 1 : EXTRAIRE LE DOSSIER TELECHARGE.

Lancer ensuite l'application sur votre ordinateur :



### ÉTAPE 2 : CONNECTEZ-VOUS A VOTRE COMPTE.

Depuis l'application installée, connectez-vous avec votre compte utilisateur édulib et retrouvez vos manuels numériques.



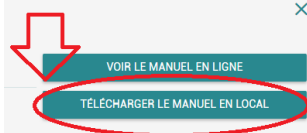
### ÉTAPE 3 : TELECHARGEZ LE MANUEL DANS L'APPLICATION.

Depuis votre bibliothèque vous pouvez télécharger vos manuels pour une consultation en local (sans connexion Internet).

- Pour télécharger un manuel, cliquez sur sa couverture puis sur Télécharger le manuel en local

- Le téléchargement commence

- Quand tout est terminé, au bout de quelques secondes, le bouton Voir le manuel en ligne se désactive et le bouton Voir le manuel en local

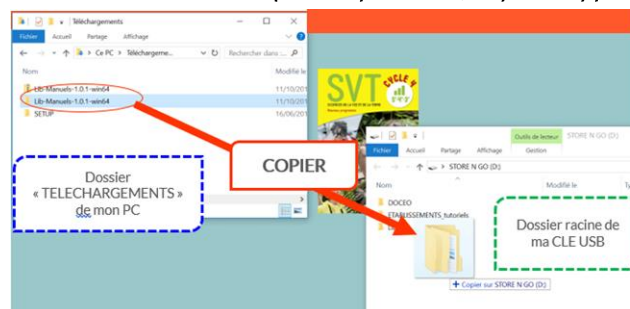


- Maintenant avec ou sans connexion Internet depuis votre ordinateur



### ÉTAPE 4 : COPIEZ SI VOUS LE SOUHAITEZ VOS MANUELS SUR CLE USB.

Pour utiliser Lib MANUELS depuis une clé USB (ou un disque dur portable), copiez l'application complète sur le support



Les manuels téléchargés sur votre PC sont maintenant accessibles depuis la clé USB sans connexion Internet. Vous pouvez aussi déplacer le tout sur un autre ordinateur.

Pour ouvrir votre bibliothèque numérique depuis votre clé USB sans connexion internet, cliquez sur « Lib-manuels.exe »